



Productvrijgave Cerberus Nova en IP9



Inhoud

1. Introductie	3
2. Belangrijkste vernieuwingen	3
3. Nieuwe Cerberus Nova melderlijn.....	3
Cerberus NOVA melderoverzicht.....	4
Eigenschappen.....	5
4. Cerberus PRO IP9	8
Nieuwe hardware ondersteuning	8
Nieuwe softwarefuncties	9
Nieuwe Service Functies	9
Beveiliging	10
Nieuwe testapparatuur	12
5. Productlijst	13
Cerberus Nova.....	13
Cerberus Nova meldertoebehoren	13
Software	13
Elektronische meldertester.....	13
Lustester	13
Multisensor melder SWING inclusief sounderbase	14
6. Nieuwe Quantities Tool.....	14
7. Beschikbaarheid	14
8. Modernisering naar IP9	14
9. Certificaten.....	14
10. Training	15
11. Documentatie	15
12. Ondersteuning	15

1. Introductie

Met de IP9-release zet Siemens een grote stap voorwaarts in nog betrouwbare brandbeveiliging. Het portfolio wordt uitgebreid met de nieuwe Cerberus Nova-melders voor standaard toepassingen en voor toepassingen waar versturende omgevingscondities te verwachten zijn. Dit biedt aantrekkelijke mogelijkheden voor zowel nieuwbouwprojecten als de efficiënte modernisering van bestaande brandmeldinstallaties. Van de beide type zijn er ook SES versies beschikbaar die afdekdetectie en detectie voor Grid-vervuiling bieden. Dit creëert een extra veilige omgeving voor alle objecten waar er een risico is voor afdekking van de melder door gebruikers.

Met de nieuwe Cerberus PRO IP9-tool en bijbehorende firmware introduceert Siemens een software-update voor het Cerberus FS20-brandmeldsysteem. Deze release onderstreept de visie van Siemens op toekomstbestendige brandbeveiliging waarin betrouwbaarheid, digitalisering en cybersecurity centraal staan en die klaar is om te voldoen aan de eisen van vandaag én morgen.

2. Belangrijkste vernieuwingen

Met Cerberus PRO IP9 worden de volgende functies geïntroduceerd:

- Ondersteuning van de nieuwe Cerberus Nova melders
- Nieuwe functies, beveiliging en servicefuncties.
- Uitbreiding van software- en engineeringtool-functionaliteit
- Verbeterde IT- en Cybersecurity
- Integratie van nieuwe blusstuurcentrale





3. Nieuwe Cerberus Nova melderlijn

De nieuwe Cerberus Nova-melders worden vanaf IP9 volledig en standaard ondersteund.

Belangrijkste voordelen vernieuwingen zijn:

- Zeer betrouwbare detectie dankzij ASApus technologie.
- Vereenvoudiging van het aantal melders, van 4 types met Cerberus PRO naar 2 types (in twee uitvoeringen) met Cerberus NOVA.
- Aparte Smoke Entry Supervision (SES) uitvoeringen met afdekdetectie en Grid vervuiling detectie.
- Gebruikmakend van bestaande meldersokkels en andere meldertoebehoren
- Duurzaam ontwerp, bevestigd met EcoTech-certificaat.
- Nieuwe lustester met geavanceerde lus analyse en koppeling met BX Fire Install app
- Nieuwe elektronische meldertester.
- De Nova melders zijn volledig compatibel met IP9 en ondersteunen installaties vanaf IP8 en ouder in Mimic-mode.

Cerberus NOVA melderoverzicht

Melderlijn	Type	Bijzonderheden
Cerberus Nova	OH731 	<ul style="list-style-type: none"> • Multisensormelder (rook en thermisch) voor standaard toepassingen. • Instelbaar en inzetbaar als optische, thermisch of multisensor melder. • Inzetbaar in toepassingen waar zeer weinig of geen versturende omgevingscondities te verwachten zijn. • Voorzien van DFT zelftest <i>functie</i>
	OH731-S 	<ul style="list-style-type: none"> • Zelfde eigenschappen en toepassing als OH731 . • Met Smoke Entry Supervision (SES) afdekdetectie en Grid vervuilingdetectie • Voorzien van DFT zelftest functie
Cerberus Nova ASAplus	OOH751 	<ul style="list-style-type: none"> • Nieuwe generatie ASA melder, ontwikkeld voor gebruik in complexe en veeleisende omgevingen. • Het bevat twee temperatuursensoren en vier optische sensoren voor multi-angle en multi-wavelength ASAplus-detectie. • Toepassing in ruimten waar een breed scala versturende omgevingscondities • Voorzien van DFT zelftest <i>functie</i>
	OOH751-S 	<ul style="list-style-type: none"> • Zelfde eigenschappen en toepassing als OOH751. • Met Smoke Entry Supervision (SES) afdekdetectie en Grid vervuilingdetectie • Voorzien van DFT zelftest functie

Eigenschappen

Detectiemodus

Cerberus Nova-melders zijn in de basis als een multisensormelder uitgevoerd. Ze bieden de flexibiliteit om te worden ingesteld als alleen optisch O of alleen thermisch HI (maximaal /differentiaal), afhankelijk van de toepassing.

Disturbance-Free Testing (DFT-technologie™)

Alle Cerberus Nova-melders beschikken over DFT-technologie™ zelftest functionaliteit en ondersteunen daarom testen zonder overlast.

ASApplus technology™

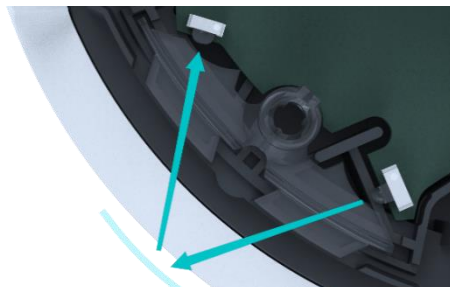
OOH751/OOH751-S melders bieden verbeterde geavanceerde signaalanalyse dankzij signaalverwerking van drie infraroodsensoren, één blauwlichtsensor in verschillende hoeken en twee thermische sensoren. Een breed scala aan parametersets met dynamische gevoeligheidsaanpassingen maakt detectie mogelijk die is afgestemd op specifieke omgevingsomstandigheden, waardoor onterechte alarmen worden geminimaliseerd en de detectiebetrouwbaarheid hoog blijft.



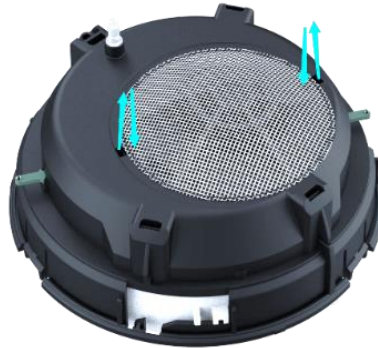
Afdekbeveiliging en Grid vervuilingdetectie

Smoke Entry Supervision (SES) is een dubbele bewakingsfunctie die is ingebouwd in de OH731-S en OOH751-S melders. Het zorgt ervoor dat rook betrouwbaar de sensorkamer kan bereiken door de volgende kenmerken te combineren:

- **Afdekbeveiliging;** detecteert en waarschuwt de gebruikers via de brandmeldcentrale en via de cloud op de connect app dat de melder is afgedekt.



- **Grid vervuilingdetectie;** bewaakt het insectenrooster (Grid) en waarschuwt de gebruiker via de brandmeldcentrale en via de cloud in de connect app, wanneer de vervuiling op het rooster verhindert dat rook de detectiekamer binnen kan komen.



Modernisering met Cerberus Nova sokkel-adapter

Met de Cerberus Nova-sokkeladapter moderniseert u uw brandmeldinstallatie snel en efficiënt: upgrade bestaande melders moeiteloos van Cerberus PRO naar Cerberus Nova, zónder demontage van de bestaande sokkels.

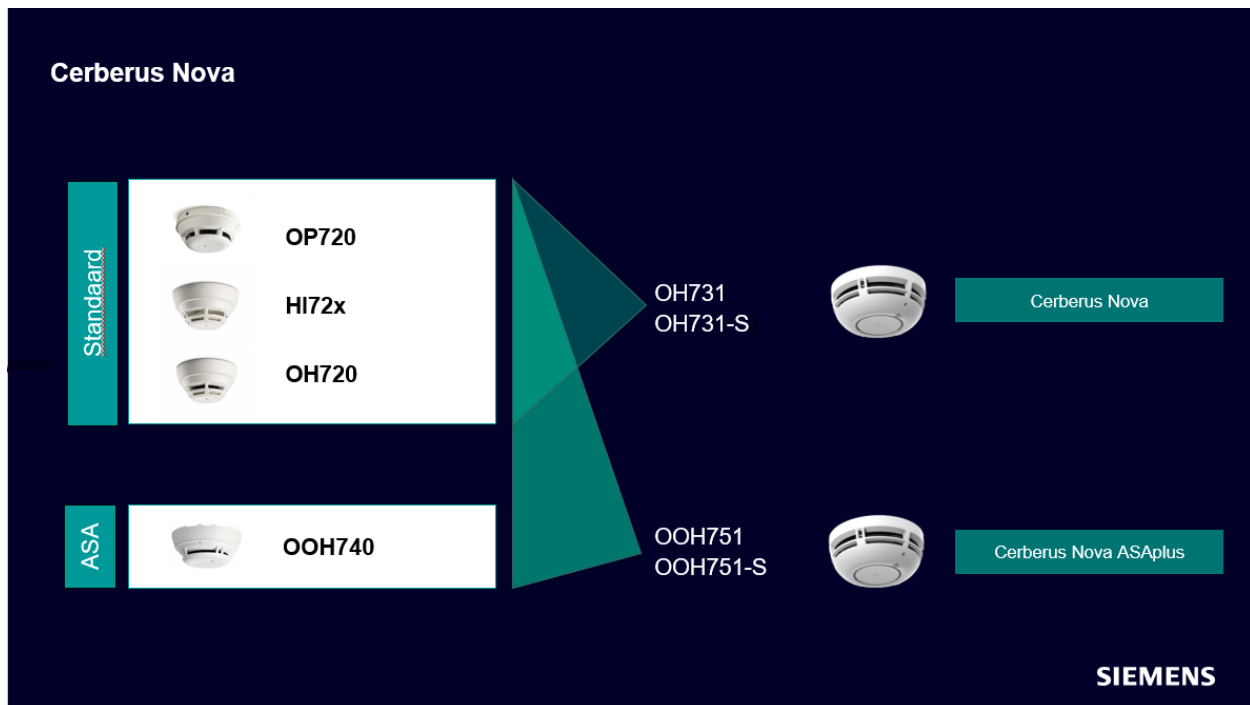


Defecte melder eruit, een sokkeladapter erin en een nieuwe Nova melder kan erin gedraaid worden.

Vanaf IP9 werkt de Nova melder met alle functies, zoals DFT. Installaties die IP8 of lager zijn dienen de melders in Mimic-mode gezet te worden.

Nova melders in Mimic-mode

Alle Cerberus Nova-melders bieden Mimic-mode functionaliteit om de compatibiliteit te waarborgen met de ondersteunde FS720 brandmeldcentrales in oudere firmware versies. Deze modus stelt Nova melders in staat om bij vervanging van een bestaande Cerberus PRO melders de originele melder na te bootsen, in type en parametersetting. De brandmeldcentrale ziet de melder in Mimic-mode als een nieuwe PRO melder in installaties \leq IP8.



Pas na upgrade van de centrale naar IP9 zullen de volledige Nova functies beschikbaar worden.

Toekomstgericht

Cerberus Nova-melders zijn gebouwd op een nieuw platform. Dit platform biedt de mogelijkheid om de firmware van Nova melders in het veld bij te werken, hierdoor kunnen nieuwe functies worden geïntroduceerd zonder dat de melders vervangen hoeven te worden.

Duurzaam

De Cerberus Nova-melders hebben duurzaamheidskenmerken, waaronder het gebruik van gerecyclede kunststoffen, en een vermindering van het totale materiaalgebruik, ze bieden een verbeterde energie-efficiëntie. Deze duurzame ontwerpaanpak resulteert in de Siemens EcoTech-certificaat.

4. Cerberus PRO IP9

Nieuwe hardware ondersteuning

Vlammenmelder FDF242(2847205) / FDF242-Ex(2847209)

Ondersteuning van de **volledige** functionaliteit van de FDF242/FDF242-Ex vlammenmelders. De FDF242 is compatibel met lijnkaarten FCL2008-A1 en FCL2001-A1



Linear smoke melder FDL242 (2789036)

- Ondersteuning van de volledige functionaliteit van de FDL242 lineaire melder.
- De FDF242 is compatibel met lijnkaarten FCL2008-A1 en FCL2001-A1



Draadloze SWING melder met sounderbase

- Cerberus PRO IP9-software ondersteunt de SWING melder met sounderbase FDOOTS271
- De FDOOTS271 is niet compatibel met de 0,5 A periferiekaart FCL2001-A1. Deze kan alleen toegepast worden i.c.m. de compatibele 1,5 A powerloop periferiekaart FCL2008-A1.



Nieuwe softwarefuncties

Bluszone template (XC10/XC360)

- Naadloze integratie van het nieuwe XC360 blusstuurcentrale
- De bestaande XC10 bluszone template kan ook worden gebruikt voor XC360

Naleving van de richtlijn VdS 3844: 2021-01

De richtlijn VdS 3844 voor blussystemen vereist dat er een bevestigingssignaal wordt ontvangen van het blusproces: "Blussing geactiveerd".

Fire alarm counter control

Sturing op basis van brandalarmteller. De nieuwe counter control is beschikbaar om te voldoen aan EN54.

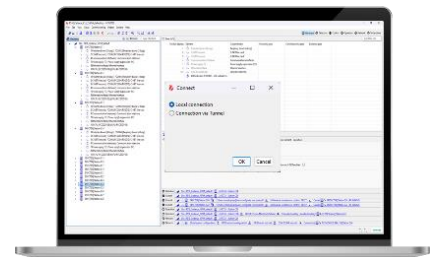
Indicatie op PMI Engineeringtool of Cerberus PRO View aangesloten

Mogelijkheid van LED-indicatie of stuuruitgang configuratie dat de Cerberus PRO View of engineering tool via een Building X tunnel functie is aangesloten.

Nieuwe Service Functies

Remote service met Engineering Tool

- Initialisatie van de X200 vanuit de tool via de cloud tunnelverbinding. Maakt daarmee de remote setup van de Cloud verbinding mogelijk.
- Nieuwe mogelijkheden om de Engineering Tool via een tunnel te verbinden.

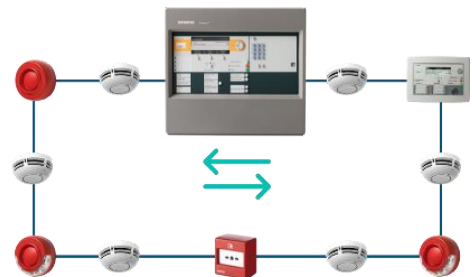


Engineering Tool – Lussen verplaatsen

Deze functie maakt het mogelijk om een volledige lus of geselecteerde elementen naar een andere melderlus binnen een brandmeldcentrale te verplaatsen.

Voorbeeld: Verplaats een volledige lus van lus 1 op perifereborden naar lus 2 op een lijnkaart.

De bestaande configuratie (evenals de gelinkte elementen) worden hiermee ook mee verplaatst.



Technisch hulpmiddel - Show/verberg-element

Verbeterd het overzicht in de weergave van detectiestructuur voor de technici.

PMI commando: Trigger alarm op melderniveau.

- Nieuw commando beschikbaar om een alarm op melderniveau te activeren.
- Geeft de mogelijkheid om de melder zelf in de detectiestructuur te activeren. Tot IP8 was het alleen mogelijk om op zoneniveau te activeren. Geeft een extra optie om het brandmeldsysteem te testen.

Accu status opvragen

- Toont de accu status op de brandmeldcentrale.
- Het brandmeldsysteem kan de volgende informatie weergeven:
 - Werkelijke accutemperatuur in °C
 - Gemiddelde accutemperatuur °C
- Nieuwe commando's vanuit de PMI beschikbaar:
 - Accu status opvragen.
 - accu status resetten

Vertraging bij accustoring

- Het is mogelijk zijn om de vertragingstijd voor de accustoring te programmeren. Bereik: 1 - 15 minuten, standaard: 10 minuten.

Vervuilingsniveau van melder opvragen via PMI

Het vervuilingsniveau van de melder (in %) is te zien onder de hardware structuur.



Check device ID-Nr.

- Ontworpen voor sites lager dan IP7.0 SR2
- De engineeringtool detecteert een storing als de configuratie gelijke ID nummers bevat.
- Het is mogelijk dat sites met een lagere versie dan IP7 SR2, elementen met gelijke ID-nummers bevatten, dit kan na upgrade tot storingen kan leiden

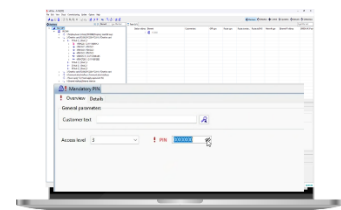
Beveiliging

Verbetering van IT security

Alle nieuwe brandmeldcentrales vanaf IP9 beschikken over een nieuw besturingssysteem, wat resulteert in een aanzienlijk hoger beveiligingsniveau en een verbeterde bescherming van eindgebruikers tegen cybercriminaliteit.

Wijziging van de standaard pincode

- De Engineering Tool dwingt de gebruiker om bij het eerste gebruik van pincode te veranderen
- Deze maatregel verhoogt de beveiliging om te voldoen aan de nieuwe cybersecurityregelgeving



Foutieve PIN-invoerlimiet

- Bij tien of meer onjuiste pincode-pogingen op de PMI wordt de PIN-invoer enige tijd geblokkeerd.
- Deze tijd varieert afhankelijk van het aantal opeenvolgend verkeerd ingevoerde pincodes.
Als de juiste pincode wordt ingevoerd, wordt de teller op nul gezet.

Veilige gegevensverwijdering

Het resetcommando naar fabrieksinstellingen van de PMI (knop S32/RESET) op een veilige manier niet alleen de configuratie, maar ook alle logbestanden en het gebeurtenisgeheugen.

Uitschakeling van laag-niveau FW-update

Het is niet meer mogelijk om in één stap de firmware van IP9 naar IP6 of lager te zetten.

Voor servicedoeleinden: Alleen mogelijk in stappen, eerst downgrade naar IP8 en daarna downgrade van IP8 naar het lagere marktpakket.

Engineeringtool-compatibiliteit

Om te voldoen aan de meest recente cyberbeveiligingsregelgeving zijn de encryptie-algoritmen die voor configuratiebestanden worden gebruikt, verbeterd.

Deze verbetering garandeert zowel robuuste als betrouwbare bescherming van klantgegevens binnen de configuraties. Als gevolg van deze verbeterde encryptiestandaarden zijn configuratiebestanden die zijn gemaakt of opgeslagen met de nieuwste versie van de IP9 Engineering Tool **niet** backwards compatibel met eerdere versies van engineeringtool.

Gebruikers moeten ervoor zorgen dat ze de **nieuwe engineering tool** gebruiken om de veiligheid en compatibiliteit in alle configuraties te waarborgen. De IP9 Engineering tool wordt tijdens de upgrade training verstrekt.

Nieuwe testapparatuur

Elektronische meldtester FDUD2912

De FDUD2912 is het nieuwe elektronische testapparaat om de melders in bedrijf te nemen en te testen zowel voor het testen van automatische brandmelders als handbrandmelders.

Functies:

- Toe te passen melderplukker
- Status-LED's voor directe visuele feedback
- 2 configureerbare knoppen om verschillende testfuncties in te stellen
- Ingebouwde verlichting om in donkere ruimten bij te kunnen schijnen
- USB-C oplaadbare batterij FDZA2901
- One-Step Commissioning icm met Building X Fire Connect app
- One-Step Testing icm met Building X Fire Connect app

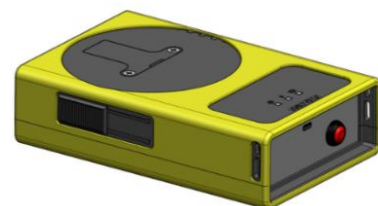


Fire Field Assist FDUL2901

De FDUL2901 is de nieuwe lustester, met een betere melderlus analyse om efficiënt lusstoringen op te kunnen lossen. Ontworpen om naadloos te werken met de Building X Fire Install app.

Functies

- Bekabeling, testen en debuggen met ingebouwde oplossingsbeschrijvingen, die directe resolutie-instructies tijdens het testen bieden.
- Efficiënte probleemoplossing: locatie en activatie van meerdere elementen in de lus.
- Cloud-firmware-updates van FDUL2901 direct via de app.
- Cerberus Nova-melders in Mimic-mode
- Voor firmware updates van de Cerberus Nova-melders met nieuwe functies.
- Ondersteuning voor afdekdetectie (alleen voor melders met SES-functionaliteit).
- Melderlus uitlezing: export en delen van melderlus gegevens via FSM-bestanden voor import in de Cerberus PRO engineeringstool
- Data archivering: sla lijntestgegevens direct op in je mobiele telefoon voor verdere analyse



Dit product wordt separaat vrijgegeven.

5. Productlijst

Cerberus Nova

Type	Omschrijving	Bestelnummer
OH731	OH731 Cerberus Nova melder	wordt aangemaakt
OH731-S	OH731-S Cerberus Nova melder met SES	wordt aangemaakt
OOH751	OOH751 Cerberus Nova melder met ASA-plus	wordt aangemaakt
OOH751-S	OOH751-S Cerberus Nova melder met ASA-plus en SES	wordt aangemaakt
FDB2901	FDB2901 Sokkeladapter naar Nova	wordt aangemaakt
FDZ2901	FDZ2901 Cerberus Nova stofkap	wordt aangemaakt
FDBZ2901	FDBZ2901 Cerberus Nova afdichting	wordt aangemaakt
FDBZ2902	FDBZ2902 Cerberus Nova ring	wordt aangemaakt
FDUDZ2901	FDUDZ2901 Cerberus Nova balg voor RE6 tester	wordt aangemaakt

Cerberus Nova meldertoebehoren

Type	Omschrijving	Bestelnummer
FDB221	FDB221 Meldersokkel voor NOVA melders	7465067
FDB222	FDB222 Meldersokkel voor NOVA melders plat	wordt aangemaakt
FDZ2901	FDZ2901 melderstofkap	wordt aangemaakt
FDSB291	FDSB291 Nova sounderbase	wordt aangemaakt
FDBZ2901	FDBZ2901 sealing elementen	wordt aangemaakt
FDBZ2902	FDBZ2902 Spacer Ring	wordt aangemaakt
FDB2901	FDB2901 Sokkeladapter Pro naar Nova	wordt aangemaakt

Software

Type	Omschrijving
Software IP9	De market package Cerberus PRO FS20 IP9 bevat de nieuwe Cerberus engineering tool, BDV en firmware. De IP9 software wordt tijdens de upgrade training verstrekt.

Elektronische meldertester

Type	Omschrijving	Bestelnummer
FDUD2912	FDUD2912 Elektronische meldertester	wordt aangemaakt
FDZA2901	FDZA2901 Li-Ion batterij t.b.v. FDUD292	wordt aangemaakt

Lustester

Type	Omschrijving	Bestelnummer
FDUL2901-X	Melderlus tester met toebehoren in koffer	wordt aangemaakt
FDUL2901	Alleen tester (zonder toebehoren)	wordt aangemaakt
FDULZ2901	Accessoireset	wordt aangemaakt
FDZA2902	Li-Ion batterij t.b.v. FDUL201	wordt aangemaakt

Multisensor melder SWING inclusief sounderbase

Product	Omschrijving	Bestelnummer
FDOOTS271	SWING Multisensormelder incl. sounderbase	wordt aangemaakt

6. Nieuwe Quantities Tool

Met IP9 is een nieuwe Quantities Tool beschikbaar met de nieuwe Nova melders en IP9 componenten. De nieuwe Quantities tool maakt mogelijk om de lusbelasting te berekenen op basis van belastingeigenschappen, centrale type en batterijcapaciteit.

De IP9 Quantities tool is vinden via deze link: [Quantities tool IP9](#)

7. Beschikbaarheid

Alle Nova melders, accessoires en de elektronische meldertester zijn vanaf **mei 2026** leverbaar. De melderlustester FDUL2901 zal later dit jaar worden vrijgegeven. Uitfasering huidige Cerberus PRO melderlijn zal later dit jaar volgen.

8. Modernisering naar IP9

De Cerberus PRO IP9-firmware is compatibel met de PMI- en moederbord FCM2027 (niet met de FCM2004) en ook met alle bestaande functiekaarten en lijnkaarten.

De engineeringtool voor IP9 is compatibel met alle eerdere centrale- en firmwareversies.

Belangrijk: De Cerberus PRO IP9-firmware vereist op de Floor Repeater Terminal / Display (FT2010/FT2011) firmwareversie 34. De update van de FT2010/FT2011 naar versie 34 is verplicht.

9. Certificaten

Het softwarepakket IP9 is met succes getest voor de onderstaande normen.

Automatische branddetectie- en brandalarmssystemen, evenals vaste gasblussystemen en vaste sprinkler systemen.

- EN 54-2:1997 + A1:2006
- EN 54-4:1997 + A1:2002 + A2:2006
- EN 12094-1:2003 + Corr. 1:2006-09 (voor brandmeldcentrales met blussingstuurkaart)
- VdS 2344:2014-07
- VdS 2540:2021-03
- VdS 2541:2023-05
- VdS 3844:2021-01 (voor paneelvariant met vaste gasblussystemen)
- VdS CEA 4001:2021-01 / 19 (voor sprinklersystemen)

Het EN54-13 certificaat (systeemcompatibiliteit) zal met de nieuwe Cerberus Nova-melders worden bijgewerkt nadat deze zijn vrijgegeven voor levering.

10. Training

Voor Cerberus PRO IP9 zijn er upgrade trainingen beschikbaar, voor meer informatie, beschikbaarheid en aanmelding kunt u terecht op onze trainingsite via de onderstaande link.

kijk Solaropleidingen.nl

11. Documentatie

Documentatie zoals productbladen en certificaten en handleidingen zijn via de online bibliotheek HIT per product afzonderlijk beschikbaar.

Omschrijving	Documentatie
Datasheet Cerberus Nova	Link
Technical manual Cerberus Nova	Link
Modernizing Cerberus PRO fire detection installations	Link
IP9 Quantities tool V1.1	Link

12. Ondersteuning

Indien u nog vragen of opmerkingen heeft dan kunt u contact opnemen met uw accountmanager. Voor technische vragen kunt u contact opnemen met de helpdesk via e-mail brandmelding@solar.nl of telefonisch op 088 7652763.